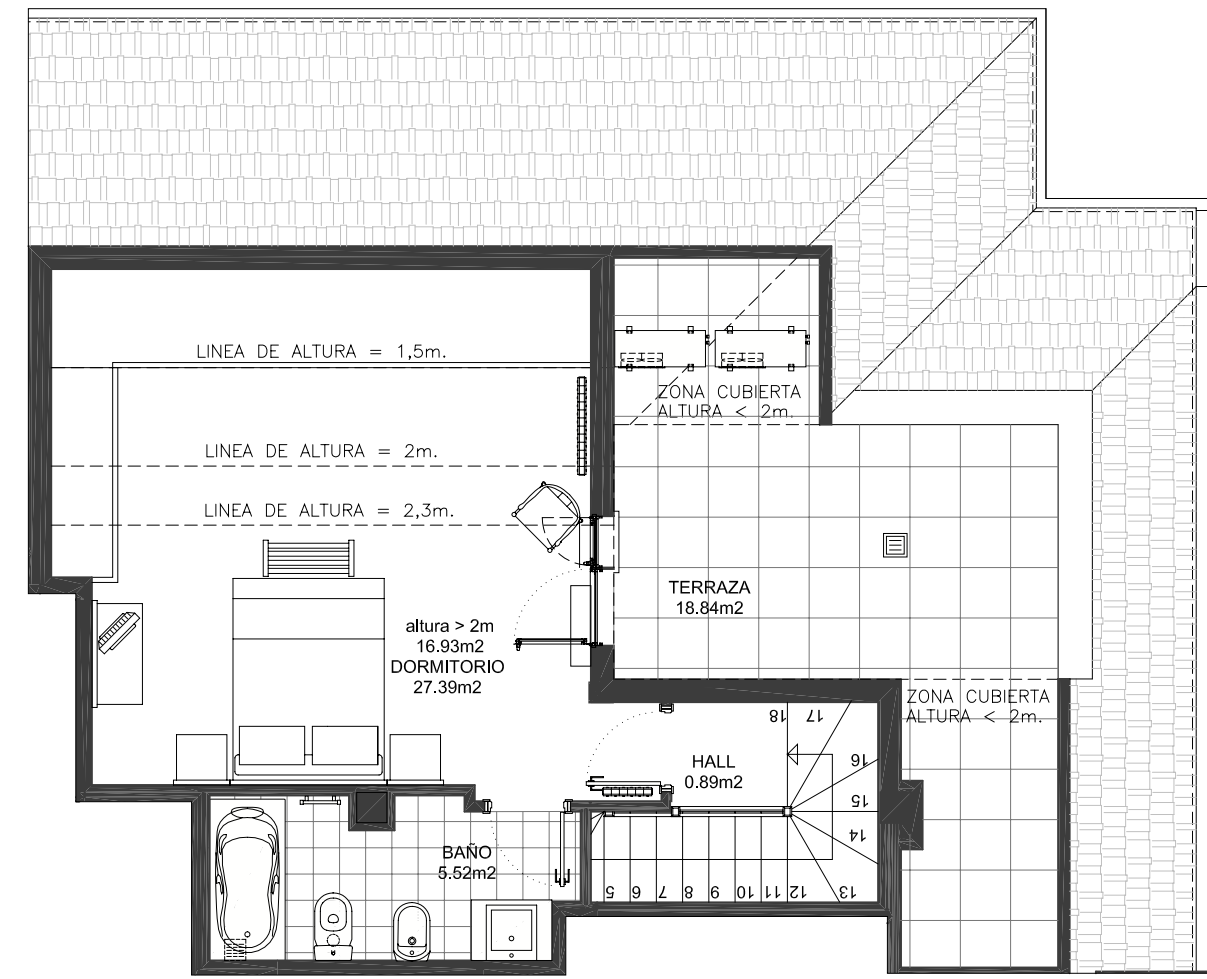
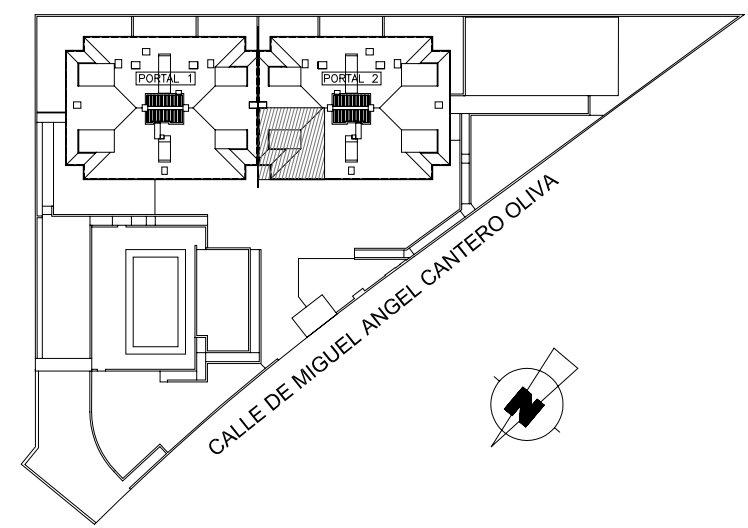


SEGUNDA



BUHARDILLA



PORTAL 2 SEGUNDO D

CONJUNTO RESIDENCIAL URBANISTICO UBICADO EN LA PARCELA M-12.4 DE VIÑAS VIEJAS, CALLE DE MIGUEL ANGEL CANTERO OLIVA N° 8, BOADILLA DEL MONTE, MADRID.

ESCALA 1/75



SUPERFICIES UTILES POR PLANTA

SUP. UTILES PLANTA 2	
BAÑO	4.68m ²
COCINA	8.98m ²
DISTRIBUIDOR	7.67m ²
DORMITORIO 2	10.68m ²
DORMITORIO 3	12.02m ²
ESCALERA	4.34m ²
HALL	2.89m ²
SALON-COMEDOR	19.98m ²
TENEDERO	2.92m ²
TERRAZA	10.88m ²
TOTAL 2	85.05m²

SUP. UTILES PLANTA BAJO CUBIERTA	
BAÑO	5.52m ²
DORMITORIO	27.39m ²
HALL	0.89m ²
TERRAZA	18.84m ²
TOTAL BC	52.64m²